



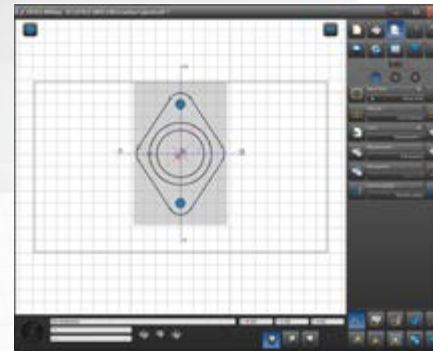
Centrum obróbcze serii MC

Najlepsza frezarka dla wymagających specjalistów

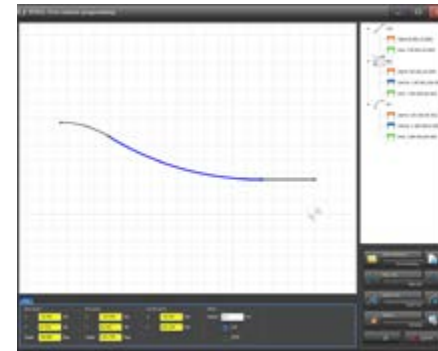
Budujemy maszyny od 1991 roku

Centrum obróbcze serii MC

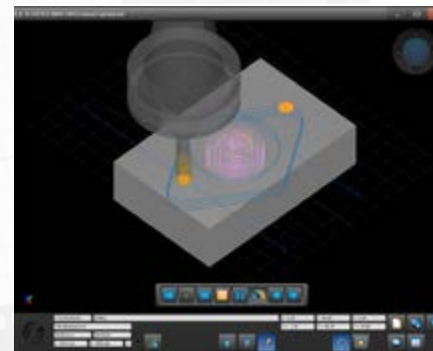
Najlepsza frezarka dla wymagających specjalistów



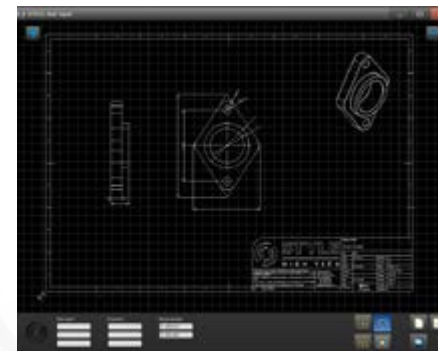
Łatwe i szybkie programowanie



Bezproblemowe programowanie konturów nawet przy minimalnej ilości danych



Symulacja 3D do testowania oraz obliczania czasu obróbki



Import plików DxF z oprogramowania CAD



STYLE MC350



STYLE MC500



STYLE MC750



STYLE MC1000



STYLE MC1500

Łatwe, inteligentne i proste programowanie

- Rozbudowane funkcje CNC
- Program do symulacji 3D
- Interfejs graficzny na ekranie dotykowym o przekątnej 19"
- Import plików DxF
- Bezproblemowe programowanie konturów nawet przy minimalnej ilości danych
- Import, edycja i wykonywanie poleceń G-code (kodów ISO)

- Łatwe do opanowania i proste w obsłudze
- Klawisze skrótów i kodów dla szybszej pracy
- Wykonywanie skomplikowanych programów w oparciu o polecenia G-code
- Program z rozbudowanym i intuicyjnym sterowaniem, które nie wymaga znajomości poleceń G-code
- Naprawa gwintów i prototypowanie

Najlepsza frezarka dla wymagających specjalistów

- Wrzeciona z napinanymi śrubami kulowymi klasy C3 pozwalające uniknąć naprężenia termicznego oraz zapewniające obróbkę o wysokiej precyzji
- Silniki bezpośrednio napędzające osie X/Y/Z dla najwyższej dokładności pozycjonowania
- Stabilny żeliwny korpus z prowadnicami liniowymi
- Nowoczesna maszyna CNC o wysokiej wydajności i elastyczności oraz prostym sterowaniu
- Zaprojektowana i zbudowana w naszych zakładach
- Opcja z innym systemem sterowania
- Holenderski projekt i konstrukcja

Budujemy maszyny od 1991 roku

STYLE MC 350-1500

Dane techniczne



| Maszyna | | MC 350 | MC 500 | MC 750 | MC 1000 | MC 1500 |
|---|----------|-----------------|-----------------|-------------------------------|-----------------------|-----------------|
| Przesuw osi X | mm | 350 | 500 | 760 | 1000 (1500) | 1500 |
| Przesuw w osi Y | mm | 210 | 380 | 440 | 510 | 680 |
| Przesuw w osi Z | mm | 340 | 400 | 460 | 510 | 880 |
| Rozmiar stołu | mm | 810 x 250 | 650 x 380 | 900 x 410 | 1070 (1570) x 500 | 1700 x 600 |
| Prowadzące rowki teowe (DIN 650) | mm | 3 x 16 | 18 x 100 x 3 | 16 x 100 x 4 | 18 x 150 | 18 x 100 x 5 |
| Maks. obciążenie stołu | kg | 80 | 200 | 350 | 600 | 1000 |
| Wysokość robocza stołu | mm | 850 | 805 | 820 | 910 | 860 |
| Odległość końcówki wrzeciona do stołu | mm | 50-390 | 150 - 550 | 100 - 560 | 120 - 630 | 100 - 980 |
| Odległość osi wrzeciona do kolumny | mm | 260 | 435 | 475 | 625 | 720 |
| Wrzeciono główne | | | | | | |
| Moc głównego silnika | kW | 3.7 | 3.7 / 5.5 | 5.5 / 7.5 | 11 | 11 / 15 |
| Maksymalna prędkość obrotowa wrzeciona | obr./min | 8000 | 12000 | 8000 (10000) | 10000 | 10000 / 12000 |
| Stożek wrzeciona | | 30 ¹ | 30 ¹ | 40 ¹ | 40 ² | 40 ² |
| Osie X, Y i Z | | | | | | |
| Szybki przesuw | m/min | 15 / 15 / 15 | 24 / 24 / 24 | 24 / 24 / 24 | 24 / 24 / 24 | 24 / 24 / 24 |
| Prędkość posuwu | m/min | 10 / 10 / 10 | 10 / 10 / 10 | 10 / 10 / 10 | 12 / 12 / 12 | 12 / 12 / 12 |
| Siła docisku – oś X, Y i Z (nom./maks.) | kN | 2.9 / 4.4 | 2.3 | 6.4 / 12.7 14.5 / 28.5 (Z) | 9.6 / 19.3 | 9.6 / 19.3 |
| Zmieniacz narzędzi | | | | | | |
| Automatyczny zmieniacz narzędzi | szt. | 8 | 20 | 16 / 24 | 20 | 24 / 30 |
| Informacje ogólne | | | | | | |
| Masa maszyny | kg | 1400 | 2900 | 4600 | 6000 (6600) | 8800 |
| Wymiary (dł./szer./wys.) | m | 1.4 x 1.4 x 2.0 | 1.6 x 2.2 x 2.4 | 2.2 x 2.3 x 3 | 3.0 (4.0) x 2.6 x 2.6 | 4.2 x 2.8 x 3.2 |
| Obszar obróbki | m | 2.9 x 2.9 | 3.1 x 3.7 | 3.7 x 3.3 | 4.2 (5.2) x 3.6 | 5.7 x 4.4 |

¹Możliwość wyboru stożka wrzeciona BT lub SK/DIN69871

²Maszyna jest standardowo wyposażona w nagrywanie BIG-PLUS (BBT)

STYLE CNC Machines BV zastrzega sobie prawo do zmiany specyfikacji bez wcześniejszego powiadomienia © 2021 STYLE CNC Machines BV | V2021.CO.02



STYLE CNC Machines NL

📍 Het Steenland
 📍 3751 LA Bunschoten, Niderlandy
 ✉ info@stylecncmachines.com
 ☎ +31 (0)33 - 20 525 00



STYLE CNC Machines CZ

📍 Stanovice 37
 📍 544 01 Dvůr Králové nad Labem, Czechy
 ✉ info@stylecncmachines.cz
 ☎ +420 499 421 713



STYLE CNC Machines PL

📍 ul. Zuzanny 34
 📍 41-219 Sosnowiec, Polska
 ✉ info@stylecncmachines.pl
 ☎ +48 883 444 723



STYLE CNC Machines BE

📍 Vlierstraat 5
 📍 B-8790 Waregem, Belgia
 ✉ info@stylecncmachines.be
 ☎ +32 497 322 109

Salon sprzedaży
 ul. Zuzanny 34
 41-219 Sosnowiec
 Polska

Zakład produkcyjny
 Het Steenland 15
 3751 LA Bunschoten
 Holandia

T +48 883 444 723
 E info@stylecncmachines.pl
 I www.stylecncmachines.pl