



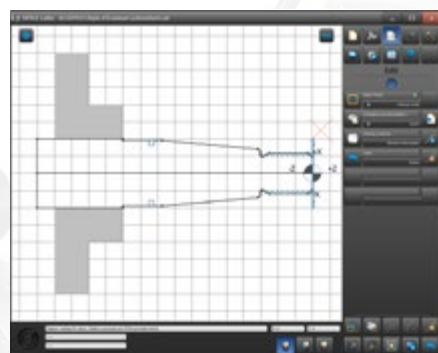
Tokarka ze skośnym łóżem

Najlepsza tokarka dla wymagających specjalistów

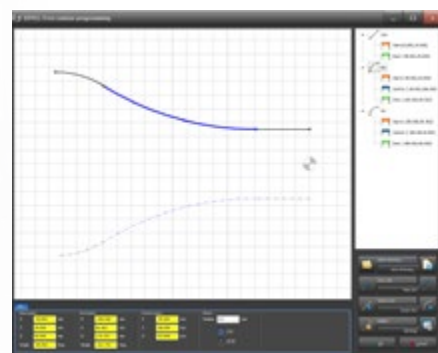
Budujemy maszyny od 1991 roku

Tokarka ze skośnym łożem

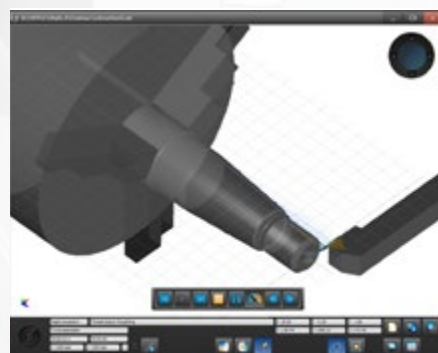
Najlepsza tokarka dla wymagających specjalistów



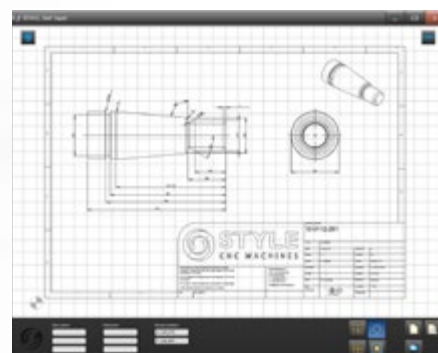
Łatwe i szybkie programowanie



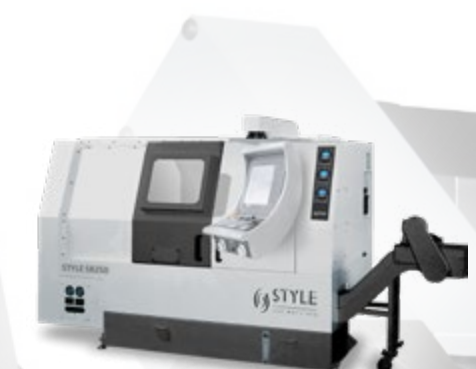
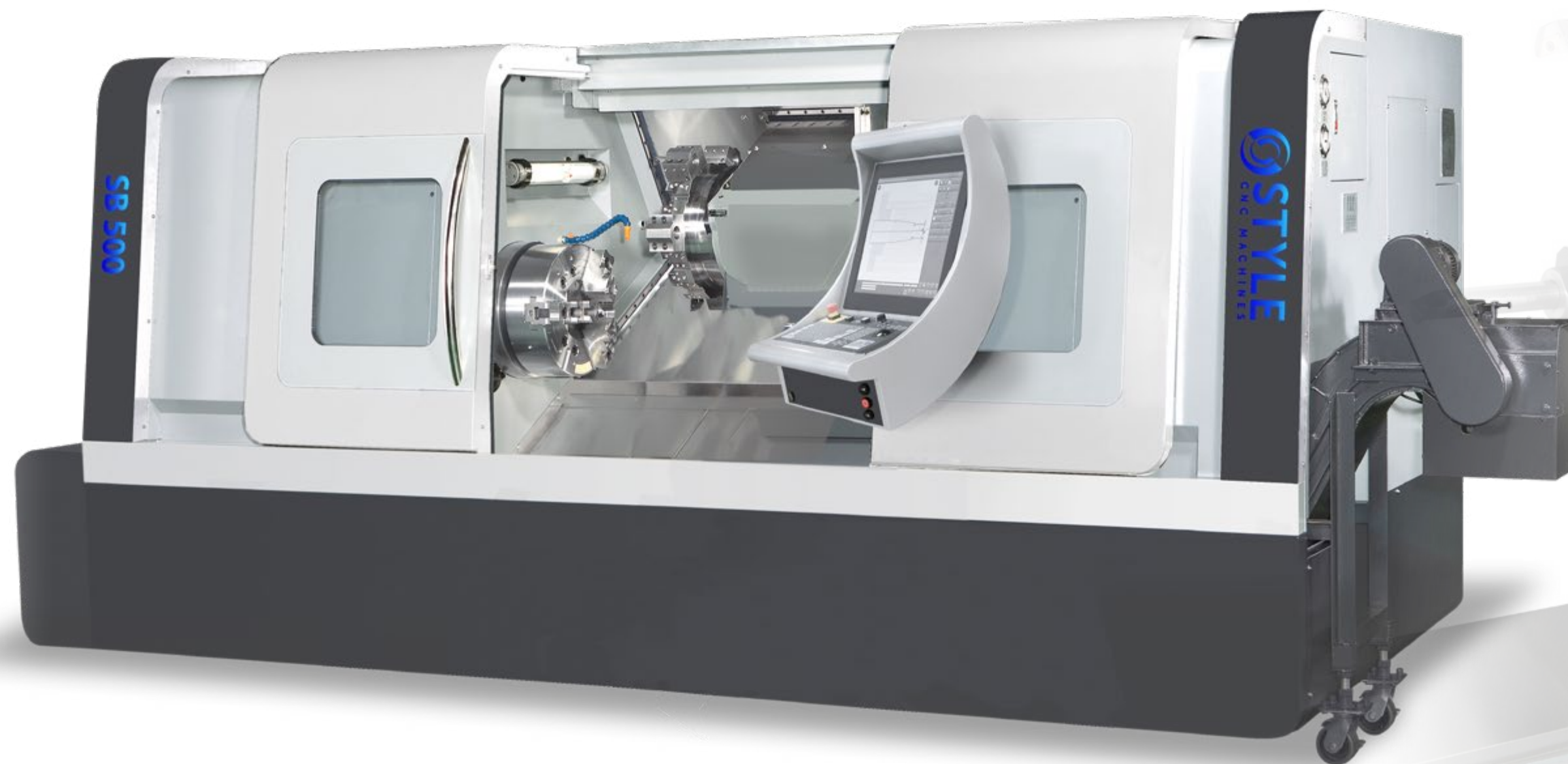
Bezproblemowe programowanie konturów nawet przy minimalnej ilości danych



Symulacja 3D do testowania oraz obliczania czasu obróbki



Import plików DxF z oprogramowania CAD



STYLE SB250



STYLE SB300



STYLE SB500

Łatwe, inteligentne i proste programowanie

- Rozbudowane funkcje CNC
- Program do symulacji 3D
- Interfejs graficzny na ekranie dotykowym o przekątnej 19"
- Import plików DxF
- Bezproblemowe programowanie konturów nawet przy minimalnej ilości danych
- Import, edycja i wykonywanie poleceń G-code (kodów ISO)

- Łatwe do opanowania i proste w obsłudze
- Klawisze skrótów i kodów dla szybszej pracy
- Wykonywanie skomplikowanych programów w oparciu o polecenia G-code
- Program z rozbudowanym i intuicyjnym sterowaniem, które nie wymaga znajomości poleceń G-code
- Naprawa gwintów i prototypowanie
- Powtarzalność wyników obróbki

Najlepsza tokarka dla wymagających specjalistów

- Idealne rozwiązanie do różnorodnych procesów
- Optymalny projekt ramy i precyzyjna obróbka to gwarancja właściwego wyboru
- Rama żeliwna odlana jako monolit i nachylona pod kątem 45 stopni dla uzyskania wysokiej wydajności
- Tokarka zaprojektowana i zbudowana przez doświadczonych konstruktorów maszyn
- Holenderski projekt i konstrukcja
- Szerokie wyrównane prowadnice zapewniające stabilne podparcie suportu poprzecznego
- Tokarka wyposażona w prosty w obsłudze system sterowania
- Opcja z innym systemem sterowania
- Nowoczesna maszyna CNC o wysokiej wydajności i elastyczności oraz prostym sterowaniu
- Zaprojektowana do trudnych warunków pracy i nieprzerwanego toczenia

Budujemy maszyny od 1991 roku

Tokarka STYLE SB250 - 500

Dane techniczne

Maszyna		SB250	SB300	SB500
Maksymalny przelot nad łożem	mm	420	505	612
Przelot nad osłoną suportu wzdłużnego	mm	330	318	390 (700) / 420 (1200)
Maksymalna średnica toczenia	mm	200	350	500
Maksymalna długość toczenia	mm	550	570 / 1000	700 / 1200
Nachylenie suportu wzdłużnego	°	45	45	30
Wrzeciono główne				
Moc silnika wrzeciona (S6)	kW	11 / 15	11 / 15	15 / 18.5 (18.5 / 22)
Maksymalna prędkość obrotowa wrzeciona	obr./min	6000 (4800)	4500 (6000 / 4000 / 4500)	3500 (2700 / 2500)
Stożek wrzeciona		A2-5 (A2-6)	A2-6 (A2-5 / A2-8 / A2-8)	A2-8 (A2-11 / A2-11)
Przelot wrzeciona	ø mm	56 (62)	62 (56 / 76 / 86)	86 (101 / 116)
Przelot przez wrzeciono	ø mm	44 (52)	52 (44 / 65 / 75)	75 (90 / 105)
Średnica uchwyty hydraulicznego	ø mm	170 (200)	200 (160 / 250 / 250)	250 (300 / 380)
Osie X i Z				
Szybki przesuw (osie X/Z)	m/min	12 / 20	20 / 20	20 / 24
Prędkość posuwu	m/min	10	10	10
Konfiguracja prowadnicy w osi X/Z		Liniowa	Liniowa / box	Box
Konik				
Pinola	ø mm	75	75	85
Skok pinoli	mm	100	80	120
Stożek pinoli	MT	4	4	5
Głowica rewolwerowa				
Rodzaj zmieniacza narzędzi		Serwo	Serwo / Hydrauliczny	Serwo / Hydrauliczny
Rodzaj stożka narzędzia		BOT / VDI	BOT / VDI	BOT / VDI
Rozmiar		30	30 / 40	40
Liczba stanowisk narzędziowych	szt.	8 / 10	8 / 10 / 12	12
Wymiary uchwyty narzędzia tokarskiego	mm	20	20	25
Maksymalna średnica wytaczadła	ø mm	32	32	40
Informacje ogólne				
Masa maszyny	kg	3800	4300 / 4800	5500 / 6000
Wymiary (dł./szer./wys.)	m	3.0 × 1.7 × 1.8 3.6 × 1.7 × 1.9	2.9 × 1.6 × 1.7 3.7 × 1.6 × 1.7	3.0 × 1.8 × 1.8 3.6 × 1.8 × 1.8

STYLE CNC Machines BV zastrzega sobie prawo do zmiany specyfikacji bez wcześniejszego powiadomienia © 2020 STYLE CNC Machines BV | V2020.TL.01



STYLE CNC Machines NL



STYLE CNC Machines CZ



STYLE CNC Machines PL



STYLE CNC Machines BE



Salon sprzedaży
ul. Zuzanny 34
41-219 Sosnowiec
Polska

Zakład produkcyjny
Nijverheidsweg 15
3751 LP Bunschoten
Holandia

T +48 883 444 723
E info@stylecncmachines.pl
I www.stylecncmachines.pl