



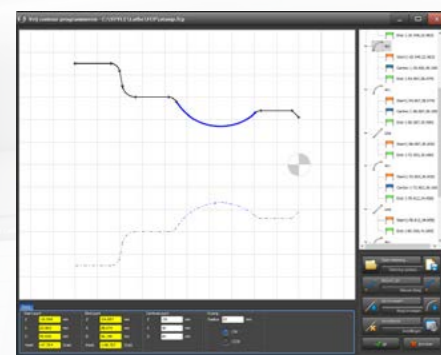
# Tokarka STYLE

Idealna tokarka do niewielkich serii

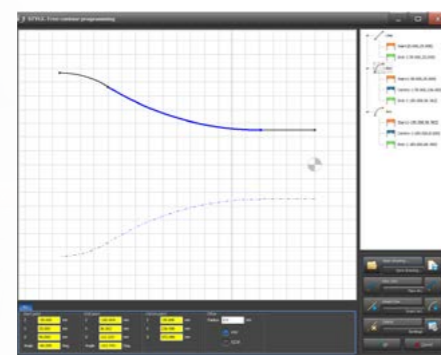
Budujemy maszyny od 1991 roku

# Tokarka STYLE

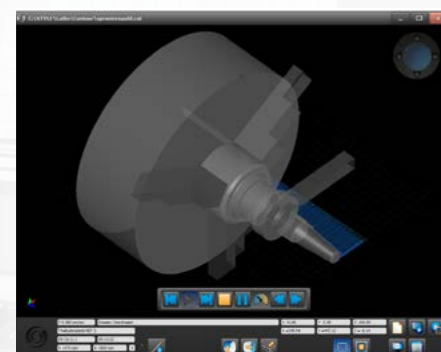
## Idealna tokarka do niewielkich serii



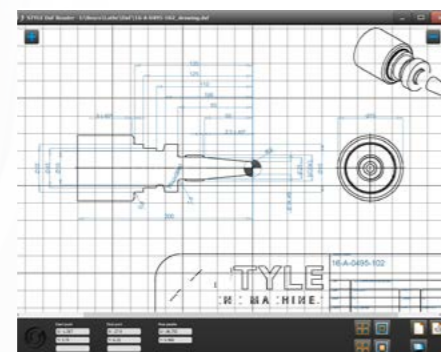
Łatwe i szybkie programowanie



Bezproblemowe programowanie konturów nawet przy minimalnej ilości danych



Symulacja 3D do testowania oraz obliczania czasu obróbki



Import plików DxF z oprogramowania CAD



STYLE 300



STYLE 350



STYLE 540



STYLE 750



STYLE 1200

### Łatwe, inteligentne i proste programowanie

- Rozbudowane funkcje CNC
- Program do symulacji 3D
- Interfejs graficzny na ekranie dotykowym o przekątnej 19"
- Import plików DxF
- Bezproblemowe programowanie konturów nawet przy minimalnej ilości danych
- Import, edycja i wykonywanie poleceń G-code (kodów ISO)
- Łatwe do opanowania i proste w obsłudze

- Klawisze skrótów i kodów dla szybszej pracy
- Wykonywanie skomplikowanych programów w oparciu o polecenia G-code
- Program z rozbudowanym i intuicyjnym sterowaniem, które nie wymaga znajomości poleceń G-code
- Naprawa gwintów i prototypowanie

### Idealna tokarka do niewielkich serii

- Obróbka pojedynczych elementów i niewielkich serii
- Proste i intuicyjne sterowanie
- Nowoczesna i ergonomiczna konstrukcja
- 7 modeli o średnicach od 320 mm do 1200 mm
- Rozstaw kłót od 500 mm do 5000 mm
- Podwójna pryzma i precyzyjne prowadnice

- Stabilny żeliwny korpus
- Całkowicie zamknięta maszyna; posiada znak CE
- Optymalny dostęp i łatwość obsługi
- W pełni holenderski projekt i konstrukcja
- Produkcja i nadzór z Holandii
- Kilka dostępnych opcji

Budujemy maszyny od 1991 roku



# Tokarka STYLE 350-1200

## Dane techniczne

| Maszyna   |          | STYLE 300       | STYLE 350       | STYLE 510  | STYLE 650   | STYLE 750                | STYLE 1000   | STYLE 1200                 |
|---|----------|-----------------|-----------------|--|---|--------------------------|--|----------------------------|
| Przelot nad łożem   | mm       | 320             | 380             | 510  | 650   | 750                      | 1000   | 1200                       |
| Przelot nad suportem                                      | mm       | 180             | 190             | 300  | 430   | 530                      | 710  | 910                        |
| Rozstaw kłó   | mm       | 500             | 850             | 1350 / 1850 <sup>1</sup>                         | 900 / 1900 / 2900 / 3900  |                          | 2200 / 3200 / 4000 / 5000  |                            |
| Szerokość łoża  | mm       | 190             | 305             | 330  | 450   | 450                      | 560  |                            |
| Maksymalny ciężar montowany pomiędzy kłami                | kg       | -               | 300             | 600 / 750 <sup>2</sup>                           | 1500  | 1500 / 2000 <sup>2</sup> | 3200 / 3500 <sup>2</sup>   |                            |
| <b>Wrzeczono główne</b>                                   |          |                 |                 |  |   |                          |  |                            |
| Moc głównego silnika (S6)                                 | kW       | 3.7             | 5.5 / 7.5       | 7.5 / 11   | 23 / 27.5 / 35  | 23 / 27.5 / 35           | 27.5 / 35  |                            |
| Przelot wrzeciona   | ø mm     | 40              | 54              | 80 / 102   | 105   | 105 / 155 / 188 / 230    | 105 / 250 / 305  |                            |
| Maksymalny moment obrotowy wrzeciona głównego (S6)        | Nm       | 47.8            | 373 / 509       | 718 / 1050 (80)                                  | 3450 / 4140 / 7900 (105)  | 4090 / 4870 / 9290 (155) | 22725 / 43385 (155)  |                            |
| z przekładnią   |          |                 |                 | 1180 (102)                                       |   | 5875 / 11217 (180/230)   | 43730 / 83490 (250/305)  |                            |
| Maks. prędkość obrotowa wrzeciona                         | obr./min | 4000            | 3000 / 4000     | 2500 (80) / 2100 (102)                           | 2000 (105) 1500 (155)   | 1250 (180) 1000 (230)    | 600 (250/305) / 800 (155)  |                            |
| Stożek wrzeciona  |          | D1-4            | D1-6            | D1-8   | D1-11   | D1-11 / A2-11 / A2-15    | A2-11 / A2-15 / A2-20  |                            |
| <b>Oś X i Z</b>   |          |                 |                 |  |   |                          |  |                            |
| wrzeczono ze śrubą kulową w osi X                         | mm       | 16              | 25              | 25   | 32  | 32                       | 40   | 40                         |
| wrzeczono ze śrubą kulową w osi Z                         | mm       | 25              | 40              | 40   | 50  | 50 / 63                  | 63   | 63                         |
| Szybki przesuw  | m/min    | 8               | 8               | 8  | 8   | 8                        | 8  | 8                          |
| Prędkość posuwu   | mm/min   | 0.01 - 1000     | 0.01 - 2000     | 0.01 - 2000                                      | 0.01 - 2000   | 0.01 - 2000              | 0.01 - 2000  | 0.01 - 2000                |
| <b>Konik</b>  |          |                 |                 |  |   |                          |  |                            |
| Pinola  | ø mm     | 40              | 54              | 75 / 80 <sup>2</sup>                             | 105   | 105 / 125 <sup>2</sup>   | 105 / 165 <sup>2</sup>   | 105 / 165 <sup>2</sup>     |
| Skok pinoli   | mm       | 100             | 100             | 150  | 225   | 225                      | 275  | 275                        |
| Stożek pinoli   | MT       | 3               | 4               | 5  | 5   | 5 / 6 <sup>2</sup>       | 6  | 6                          |
| <b>Informacje ogólne</b>                                  |          |                 |                 |  |   |                          |  |                            |
| Masa maszyny  | kg       | 800             | 2000            | 2700 / 3250                                      | 4700 / 5700 / 6800 / 7900   |                          | 7000 / 8200 / 9000 / 10000   |                            |
| Wymiary (dł./szer./wys.)                                  | m        | 1.8 x 1.0 x 1.2 | 2.5 x 1.8 x 1.8 | 3.2 x 1.8 x 1.8 (1350)<br>3.2 x 1.8 x 1.8 (1850) | 3.1 x 2.3 x 2.2 (900)<br>4.1 x 2.3 x 2.2 (1900)<br>5.1 x 2.3 x 2.2 (2900)<br>6.1 x 2.3 x 2.2 (3900) |                          | 4.5 x 2.8 x 2.4 (2200)<br>5.5 x 2.8 x 2.4 (3200)<br>6.3 x 2.8 x 2.4 (4000)<br>7.3 x 2.8 x 2.4 (5000) |                            |
| <b>Wyposażenie opcjonalne</b>                             |          |                 |                 |  |   |                          |  |                            |
| Automatyczna zmiana prędkości                             |          | -               | -               | -  | w standardzie   | w standardzie            | w standardzi   | w standardzie              |
| Automatyczny przenośnik wiórów                            |          | -               | opcja           | opcja  | w standardzie   | w standardzie            | w standardzie <sup>3</sup>   | w standardzie <sup>3</sup> |
| Automatyczny zmieniacz narzędzi                           |          | -               | opcja           | opcja  | opcja   | opcja                    | opcja  | opcja                      |
| Indeksowanie wrzeciona                                    |          | -               | -               | -  | opcja   | opcja                    | opcja  | opcja                      |
| Automatyczny zmieniacz narzędzi z napędzanymi narzędziami |          | -               | -               | -  | opcja   | opcja                    | opcja <sup>4</sup>   | opcja <sup>4</sup>         |
| Stała podtrzymka (3 punkty)                               | ø mm     | -               | 10 - 300        | 20 - 150 / 10 - 300                              | 50 - 300 / 60 - 400   | 50 - 300 / 60 - 400      | 50-380 / 380-650 / 650-800 (1200)  |                            |
| Stała podtrzymka (2 punkty)                               | ø mm     | -               | -               | -  | -   | 380 - 500                | 470 - 700  |                            |

<sup>1</sup> Ze wzmocnionym konikiem maksymalna długość toczenia wynosi 1200/1700 mm <sup>2</sup> Opcja ze wzmocnionym konikiem  
<sup>3</sup>Dwa przenośnik wiórów standardzie <sup>4</sup> Automatyczny zmieniacz narzędzi na przodzie suportu w osi X



### STYLE CNC Machines NL

Nijverheidsweg 15  
3751 LP Bunschoten, Holandia  
info@stylecncmachines.com  
+31 (0)33 - 20 525 00



### STYLE CNC Machines CZ

Stanovice 37  
544 01 Dvůr Králové nad Labem, Czechy  
info@stylecncmachines.cz  
+420 499 421 713



### STYLE CNC Machines PL

ul. Zuzanny 34  
41-219 Sosnowiec, Polski  
info@stylecncmachines.pl  
+48 883 444 723



### STYLE CNC Machines BE

Vlierstraat 5  
B-8790 Waregem, Belgia  
info@stylecncmachines.be  
+32 497 322 109

Salon sprzedaży  
ul. Zuzanny 34  
41-219 Sosnowiec  
Polska

Zakład produkcyjny  
Nijverheidsweg 15  
3751 LP Bunschoten  
Holandia

T +48 883 444 723  
E info@stylecncmachines.pl  
I www.stylecncmachines.pl